

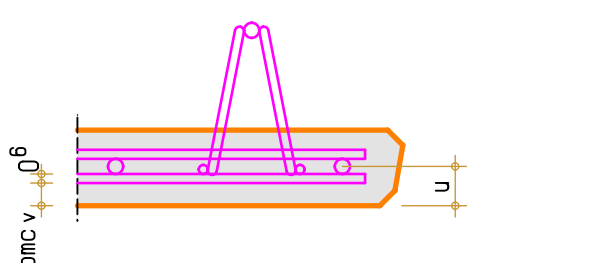
ACHTUNG BAUSTELLE:

Beim Einbau von Elementplatten mit Isokörben sind die Einbauanleitung des Isokorbherstellers und / oder die Angaben aus der statischen Berechnung unbedingt zu beachten!

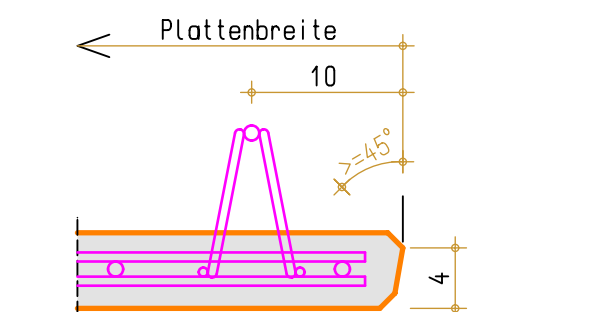
(z.B.: Überhöhung = Durchbiegung Kragarm + Überhöhung infolge Isokorb)

ACHTUNG BAUSTELLE:
Für die Ermittlung der Montagestützweiten wurde das Eigengewicht der Decke und eine Verkehrslast von 1,50 KN/m² angesetzt.
Dies ist für den Montagezustand und die Nacharbeiten (z. B. flügelglätten) zu beachten.

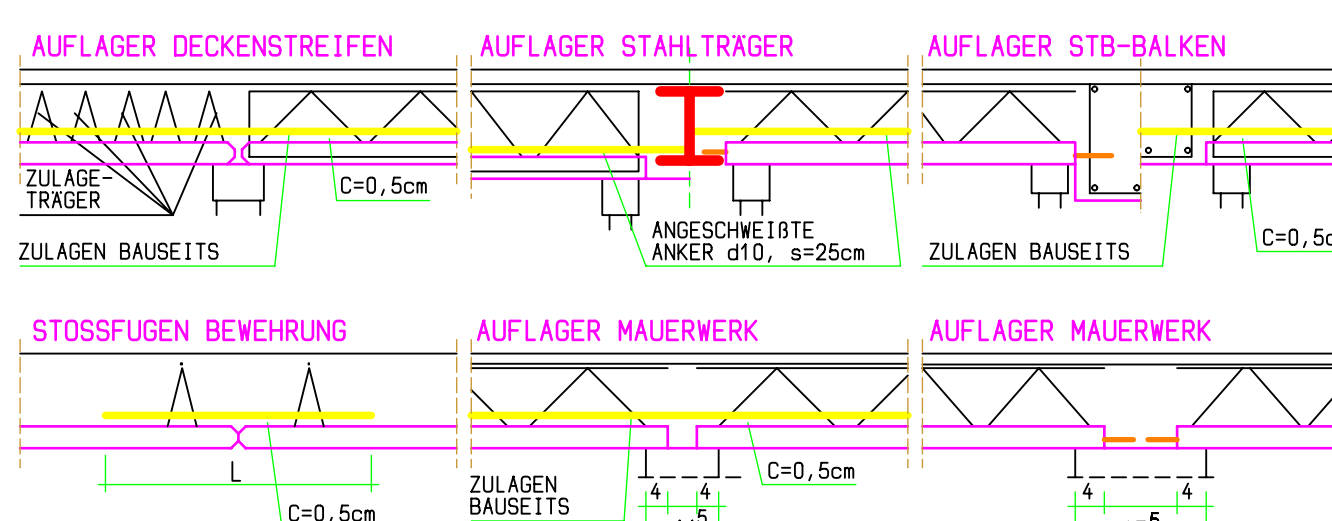
DETAIL FEUERWIDERSTAND



DETAIL PLATTENRAND



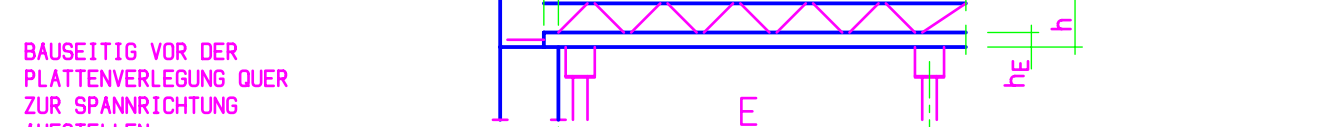
Für die Umlanung haben wir nur die Ergebnisse der für unsere Leistung relevanten Positionen der Statik, insbesondere hinsichtlich Bewehrungsbedarf und Betondeckung herangezogen. Die Richtigkeit dieser Werte wurde von uns nicht überprüft.



ABSTANDHALTER:	KUNSTSTOFF	ELEMENTPOSITIONEN NR:	
	FASERZEMENT	ELEMENTPOSITIONEN NR:	
E			
D			
C			
B			

INDEX	ÄNDERUNGEN/ERGÄNZUNGEN	DATUM	NAME
-------	------------------------	-------	------

MONTAGE
UNTERSTÜTZUNG





[illegible]

HINWEISE	1) V
	2) C

- HINWEISE**
- 1) VERLEGENANWEISUNG UND ZULASSUNGSBESCHEID BEACHTEN
 - 2) DIE OBERE BEWEHRUNG ENTSPRECHEND DER HAUPTSTÄHLE VERLEGEN
GITTERTRÄGER ALS ABSTANDHALTER ZUM TEIL NICHT AUSREICHEND (SIEHE DETAIL)
 - 3) ALLE DECKENAUSSPARUNGEN MÜSSEN BEAUFTRITTS EINGEMESSEN WERDEN
 - 4) ALLE ANGABEN DIESES PLANES BAUGEHT IN EIGENER VERANTWORTUNG ÜBERPRÜFEN
 - 5) FEUERBESTÄNDIGE DECKEN GEMÄß DIN 4102, ABSCHN. 3.4.5.3, AUSFÜHREN

5) F

LEGENDE

-  ZULAGEN B500A IN DER ELEMENTPLATTE
-  ZULAGEN B500A BAUSEITEN AUF DER ELEMENTPLATTE
-  MORTELBEIT BAUSEITEN HERSTELLEN
-  WASSERNASE IN DER ELEMENTPLATTE
- ERFORDROLICHES AG IN DER ELEMENTPLATTE AUFGEBOGEN
- ERFORDROLICHES AG IN DER ELEMENTPLATTE HOCHGEBOGEN
- AUFGUKANTEN AUF DER ELEMENTPLATTE
- SPELSBERG-DECKENDUE TYP U 120 IN DER ELEMENTPLATTE


VERLEGEPLAN ELEMENTDECKE

BAUHERR	Weserhöfe	MAßSTAB	1:50
BAUORT	O-28199 Bremen	DATUM	23.01.2021
STRASSE	Am Deich 52	PLANNR./ZEICHN.	04.02.2021
BAUVORHABEN	Weserhöfe, Grünenstr. , Bremen	PLAN-NR.	297556D13
GESCHOSSE	1 OG	AUFTRAGS-NUMMER	
BAUTEIL	ED/1.05 Haus 3		
AUFTRAGGEBER	Döpker, Oltenburg		297556

Projekt	Uff	Status	Inhalt	Planart	Bauart	Geschoss	Plannummer	Index	
Plannummer	WESH	8	F	FTF	WP	L2	OG	1OG3	01

PLANUNGSBURO:
fdu GmbH & Co. KG
Liebig Str. 6
26807 Aurich-Sandhorst

BEARBEITER:
Coker
TEL. +49 5401 840857
FAX.
Email: c.coker@fdu.de

 fdu